

パソコン楽習帳

Vol. 45

2004年7月1日

パソコン これでわかった!

パソコンって、実はどうなっているの?

「パソコンを買ったよ!」「へえ~、CPUは?」
こう聞かれてもいまいちピンとこない...という
より、CPUそのものがよくわからない。
ここでは、CPUについて簡単に説明しまし
よう。

CPUはパソコンの中で最も重要なパーツで
す。どんな働きをするかというと、

- 指令を「読み込む」
- 読み込んだ指令を「解読する」
- 解読した命令を「実行する」
- 実行して結果を出す

という一連の動作を続けています。常に一定の
テンポで体操をしているようなものです。

CPUの性能が高いほどこのテンポが「イチ、
ニ、サン、シ」と素早く、性能が低いほど「イ
ーチ、ニー、サーン、シー...」と遅くなるわけ
で、CPUは肉体派です。

新しいパソコンを選ぶ時は、このことを頭に入
れておいて下さい。

パソコンのパワーアップはどうやるの?

「メモリの増設」「ハードディスクの増設」と聞
いたことはあるけれど、実際どんなふうにする
のだろう?どれくらい必要なのだろう?パソ
コンが最近もたついているなど思った方は是非、
パソコンのアップグレードに挑戦を。Windows
XPを快適に使うには、少なくとも256MB、
できれば512MBくらいのメモリを用意した
い。パソコンのメモリが256MBに満たない
なら、メモリの増設を試みてはどうでしょう。
まずは内部の掃除、ついでにケースの中をのぞ
いてみましょう。

- ケースを空けるときは、
- あらかじめ必ず電源は切っておく
- 電源ケーブルも抜いておく
- 静電気対策も忘れずに!

パソコンの部品は静電気に弱いのです。
中の部品をいじるのは、仕組みをよく知ってか
らにしましょう。

こんなエラーはどうしよう?

「パソコンがいきなり動かなくなっちゃった...
どうしよう?」

よくあるこのエラー、慌ててキーを連打したり、
電源を抜いてはダメです!

次の手順の「強制終了」で脱出しましょう。

Ctrl + **Alt** + **Delete** キーを同時に押す

〔Windows タスクマネージャ〕の〔アプリケ
ーション〕タブを選択

「応答なし」のアプリケーションを終了させ
る

そうすればフリーズしていたアプリケーション
だけ終了して他のアプリケーションは使い続け
ることが出来るのです。

電源をいきなり切るのは、パソコンにとってけ
っこうダメージが大きいので、できるだけ避け
るように。

(出典: 電腦会議)

デジカメを使いこなしたい!

今ではみんなが持っているデジカメ。でも疑
問を残したまま使ってはいませんか?

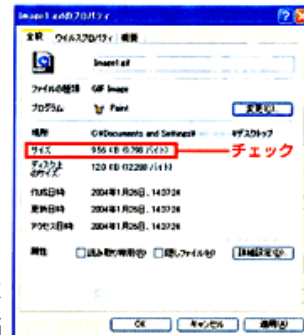
「画素って何だろう」「うまく写真の整理が出来
ない...」「メールに添付したら『重すぎる』つて
言われちゃった...どれくらいならいいの?」

など、いろんな疑問があると思います。

画像をメールで送る場合の「サイズ」は、

- 画像を右クリック
- プロパティを選択
- 真ん中の[サイズ]を
確認

という手順で確認でき
ます。ちなみに、メ
ールで写真を送る場合、
画面に表示するだけな
ら50~100KBが適
当な大きさです。WindowsXPではメールに
添付したら自動的に小さくしてくれるので安心
です。



(出典: 電腦会議)

● インターネット接続サービス

● ホームページ作成&管理サービス

お問い合わせは 白川 OA / 加藤・奥村 TEL: 0574-74-0013 / E-mail: soasys@poplar.ocn.ne.jp

エクセル操作術(行の塗りつぶし)

Excel 関連の書籍を見ると、高度な操作方法や技などがたくさん載っているのを見かけます。しかし、操作が複雑だったりして、全てを覚えておけるほど簡単にはいきません。そんな中から 1 度だけ使いたい機能を、複雑な本の中から選び出すのは大変です。かといって、イルカのヘルプを探しても必要な情報を見つけるまでいろいろ大変です。そのうち何をしなかったのか忘れてしまったりして？

作表をしていて、交互にバックを塗りつぶしたい時ってありませんか？数行なら複数の行を〔CTRL〕を押しながら選択しておいて一度に色付けをするという手もありますが、10 行以上とかあると面倒です。このような時、Excel の『技』を使って次のような方法で塗りつぶしをするはずですよ。

交互に塗りつぶす範囲を指定する(図 1)

メニューから「書式」「条件付き書式の設定」を選択(図 2)

最初のプルダウンを「数式が」に変更

次のボックスに「=MOD(ROW(), 2) = 0」と入力

〔書式〕ボタンを押して背景の色を選択

〔OK〕を押して実行(図 3)

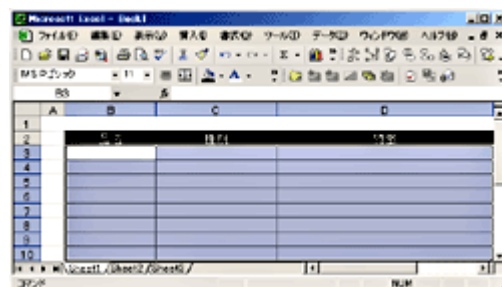


図 1 範囲の選択



図 2 条件付き書式の設定

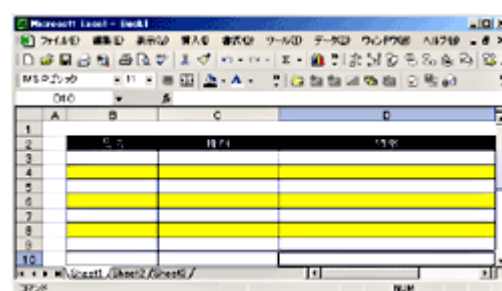


図 3 実行結果

(出典：電腦会議)

宇宙の旅Q&A その①

Q. 宇宙はいつできたの？

約 100 ~ 150 億年前と計算されているが、確かではない。実際望遠鏡では、100 億光年より先の宇宙はよく見えない。また宇宙が膨張するスピードは光速に近いので、その果てを見るのは不可能なのである。

Q. 星はなぜ輝くの？

星が輝くのは、核融合反応で燃えているから。原始星がさらに収縮を続けると、中心部の温度と密度が上がり、やがて水素がもえてヘリウムになる核融合反応が始まる。星が輝くのはおもにこの状態の時で、「主系列星」という。

Q. 宇宙には果てがあるの？

それはよく分からない。例えば、膨らみつつある風船の上の点は、2次元(平面)の世界から見ればどこまで行っても果てがないように見えるが、3次元(立体)の世界から見れば、風船の大きさは有限である。

インターネットやホームページをはじめたいけど、何と何が必要なの？

全社員にメールアドレスを持たせたいなー。どうしたら？

インターネットの手続きってどうやるの？

料金は高いの？システム管理者はどうするの？

独自ドメインってどうすれば取れるの？

早い物勝ちってホント？

**インターネット接続サービス
ホームページ作成
& 管理サービス**

白川OAインターネット事業部

TEL : 0574-74-0013

FAX : 0574-72-2008

白川OAではインターネット接続のお手伝いをしています。インターネットが使えるように設定したい、メールの使い方が知りたい、ホームページを作りたい等のご要望は上記までお問い合わせ下さい。

IT活用 あなたのレベルは？

<パソコン> は準備されていますか？

YES

NO

タイプの選択

デスクトップ

ノートパソコン

<インターネット> に接続するタイプは？

電話回線

ISDN

ADSL

ケーブルTV

光ケーブル

ブロードバンド

高速/大容量
常時接続

YahooBB ()

フレッツ ADSL

a c c a

e - アクセス

Bフレッツ

有線ブロードバンド ()

電力系 ()

<プロバイダ> への接続契約は完了していますか？

(印：接続は不要)

YES

NO

OCN

ODN

BIGLOBE

DION

Sonet

ASAHI ネット

ぷらら

<独自ドメイン> は取得しますか？

YES

NO

会社の PR

短いアドレス確保

<レンタルサーバー> は利用しますか？

NO

YES

HP 領域が大きい

メールアカウント

<ホームページ> を作成していますか？

作成

更新管理

Shopping Mall

IT 何から始めればいいのか？

ホームページを作りたいけど、まず何をすればいいのか？

業務の効率アップにはどんなIT化が必要？

顧客の管理・対応をきちんとするためのノウハウは？

今使っているパソコンやソフトをもっと仕事に活用したい・・・！

こんな時は白川OA
にお問合せ下さい。

TEL : 0574-74-0013

FAX : 0574-72-2008

パソコンカタログを読む知識

CPU

例：「インテル Pentium4 プロセッサ」「インテル Celeron プロセッサ」
「インテル Pentium M プロセッサ」「インテル Celeron M プロセッサ」など

“パソコンの頭脳”でもある「CPU」にはいろんな種類があり、それぞれデスクトップ用・ノート用・モバイルノート用などと、用途がわかれている。似た名前でもややこしいが、それぞれ異なった特徴を持っている。全く同じ名前なら、後ろの「GHz」の数値が大きい方が処理能力が高いが、同じ「Pentium」シリーズでも、「Pentium4」と「Pentium M」では、同じ基準で比べられないので注意。どの CPU を選んでも基本性能は昔に比べて大きく向上しているので、あまりこの数字にこだわる必要はない。一般的な用途（インターネット、ワード、エクセル利用）なら体感速度は大して変わらないので、予算との兼ね合いで選ぶとよい。最新の 3D ゲームや動画編集をするなら、予算が許す限り動作クロック（GHz）の高いものを選ぶとよい。

液晶モニター

例：「スーパーファイン液晶」「エクセレントシャインビュー液晶」「クリアスーパービュー液晶」
「クリアブラック液晶」「ワイドラスタービュー液晶」「スーパーピュアカラー液晶」など

この液晶モニターの呼び方はクセモノ。要するに今流行の「ツルピカ液晶」が、メーカーごとに趣向を凝らした（ために分かりにくい）名称で、ぐるぐると消費者は煙に巻かれてしまう。「うちのやつは、他のとはちょっと違うんですよ！」とアピールしたいのもわかるが、どんどんエスカレートしていく。「他社がスーパー液晶なら、ウチはウルトラデラックスハイパー液晶」などと…。特色を出そうとしてかえって他との違いが分からなくなっている。そんな小手先の名称に惑わされないように、店頭で実際に画面を見てみるのが一番重要。ピカピカについて目が奪われがちだが、自分の使うスタイルに合わせたものを選ぶのが正解。ネット利用や仕事に使うことが多いのなら光沢は不要かも。限り動作クロック（GHz）の高いものを選ぶとよい。

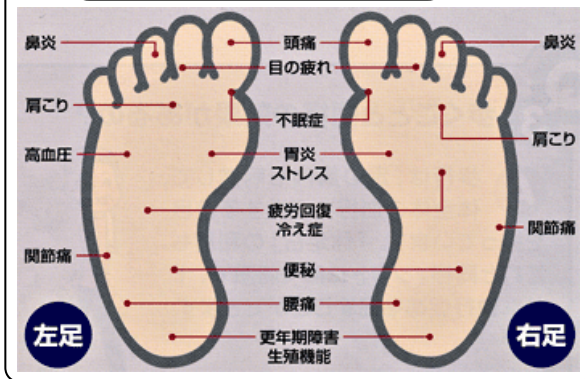
昼神

日本武尊が東征の帰り途、東山道最大の難所といわれた神坂峠にさしかかりました。その峠越えの途中、尊の前に白鹿が現われ行く手を遮ったのです。

尊は口に噛んでいた蒜（ひる）を鹿に投げつけたところ、それが鹿の目に当たり死んでしまいました。ところがたちまち濃霧がたちこめはじめ、辺りは一寸先も見えない状態になってしまったのです。

尊は一步も前に進むことができません。と、ちょうどその時尊の前に一匹の白狗が現われ、尊を里へと導いたのです。これ以来、峠越えには蒜を噛めば妖気に打たれることがないといわれるようになりました。そこからこの地が「蒜噛」と呼ばれるようになり、転じて今では「昼神」と呼ばれるようになりました。

足のツボ



(出典：長野県 昼神温泉)



- ・オペレーション問い合わせ
- ・コンピュータ関連消耗品
- ・システム/ソフトウェア問い合わせ

白川 OA

TEL : 0574-74-0013

FAX : 0574-72-2008

e-mail : soasys@poplar.ocn.ne.jp

NEC FUJITSU IBM Apple

岐阜県商工会連合会推薦

白川町商工会推薦 ケイリマン販売指定店

白川町青色申告会推薦 NTT 取次店

有限会社 白川オフィスオートメーション
〒509-1105

岐阜県加茂郡白川町河岐 1738 番地 ホワイトベル2F

TEL : 0574-74-0013 / FAX : 0574-72-2008

E-Mail : soasys@poplar.ocn.ne.jp