

パソコン楽習帳

Vol.19

2002年5月1日

e-メールの満点活用(3)

宛名に敬称をつける

アドレス帳を使って宛名を入力し、メールを送信した場合、登録してある名前がそのまま相手のメールに表示されます。通常、名前を登録すると名前と性だけなので、そのままの状態では「様」などの敬称は入りません。

しかし、メールといえども名前に敬称が入っていたほうが、受け手は丁寧に扱われている気がするものです。そこで、宛名に「様」という敬称をつけるようにしましょう。

まず、[アドレス]ボタンをクリックしてアドレス帳を開き、名前の一覧から敬称をつけたい人にカーソルを合わせて右クリックし、表示されたメニューの[プロパティ]を選択します。[名前]タブ画面を選び、[表示名]欄の名前の最後に「様」を入力しましょう。

この時、左側にある[敬称]欄に入力しても、メール送信時には表示されないで間違えないように！

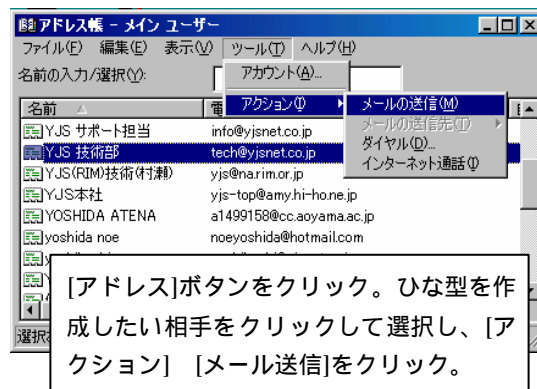
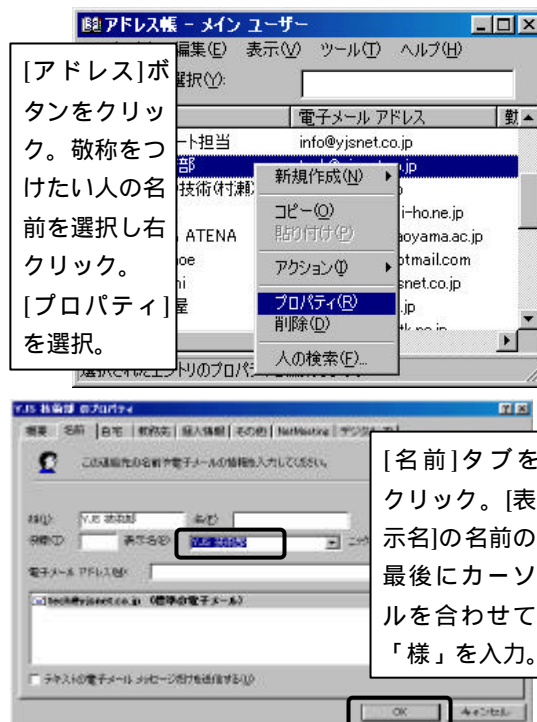
フォーマットを作っておく

頻繁に同じ文章を送る機会の多い相手には、メールのひな型を作っておくとよいでしょう。

まず、[アドレス]ボタンをクリックし、ひな型を作成したい相手を選択した状態で[アクション] [メールの送信]でメールの新規作成画面を開きます。宛名・本文・署名を入力し、メールの[ファイル] [名前をつけて保存]を選択して分かり易い名前をつけて保存しましょう。

メールを開く時は、作成したメール型のアイコンをダブルクリックすればOK。次回からは、同じ相手に同じ文章を何度も書く手間が省けます。

[出典：仕事とパソコン 10月号]



地域HPに関する各種申し込み、ご相談は下記までご連絡下さい。
 白川オフィスオートメーション 白川町河岐 1738 番地ホワイトベル 2F
 TEL : 0574-74-0013 URL : shirakawa-hp.com (奥村・加藤)

- インターネット接続サービス
- ホームページ作成&管理サービス

お問い合わせは 白川 OA / 加藤・奥村 TEL : 0574-74-0013 / E-mail : soasys@poplar.ocn.ne.jp

ブロードバンド

高速・大容量インターネット接続サービス

ブロードバンドとは、「ADSL」「FTTH」「CATV」など高速・大容量のインターネット接続サービスのことを言います。「広域帯の…」という意味で、短時間でできるだけ多くの情報をやり取りするには、幅の広い（広域帯）通信回線を利用するのが一番いいという理屈です。

例えば、「A地点」から「B地点」へたくさんの車で移動する時、1車線の道路より100車線の道路の方がより多くの車が短い時間で着くことができます。この場合「道路」が“ブロードバンド”にあたり、「車」が“情報”にあたると理解すれば分かり易いでしょう。

電話代の心配がいらぬ常時接続

今までのインターネットは、いちいちモデムで繋いだり、テレホタイムにはなかなか繋がらなかったりと、結構繋がるまでが大変でした。ところが、ブロードバンドなら常時接続だから電話代を気にしたり、繋ぎっぱなしにしても料金を気にすることもありません。

欲しい情報も楽しみたいコンテンツも24時間思う存分見られるし、メールだっていつでも受け取ったり送ったり…。インターネットがまた一歩、あなたの生活に近づかずです。

LANアダプタとLANケーブルは必需品

アナログ回線でインターネットをするには、モデムと電話回線があれば接続できたのですが、ブロードバンドでの接続の場合、ADSLモデムやCATVモデムとPC間には“LANケーブル”を、PCには“LANアダプタ”を装着させる必要があります。LANアダプタとLANケーブルで安定、高速なブロードバンドを手に入れましょう！

ブロードバンド・ADSLの魅力

現在、最も普及しているブロードバンドと言えばADSL方式でしょう。

ADSLは、既存のアナログ電話回線を使って高速データ通信するもので、アナログやISDNに比べて数倍から数十倍の速さで、一時間かかっていたダウンロードが数分で終わります。

ただ、ISDNはデリケートな通信技術の為、最高速度がどこでも保障されるわけではありません。電話局との間に距離があったり、距離がなくても電気抵抗等でデータの転送速度が遅くなります。

しかし、たいていのADSL接続会社は複数のパソコンを同時に接続可能ですので、これまでのように順番を待つこともなく、数台のパソコンに繋いでも同じ料金で思う存分インターネットライフが楽しめるわけです。

ADSLとアナログ、ISDNの速さの比較

	下り(Kbps)	上り(Kbps)
アナログ	56	33
ISDN	64	64
ADSL	15000	512

この3つの接続方法を人間と車に例えて、人間が歩く速さを4km/Hだとすると、ADSLは100km/Hで走る車ということになります。

白川OAパソコン何でも出張サービス

- ・パソコンを買ったけど接続ができない
- ・インターネットが繋がらない
- ・印刷ができなくなった
- ・知らないうちに動かなくなった
- ・機器の増設をしたいけど分からない
- ・ソフトのインストールに自信がない
- ・ソフトの使い方がわからない...

レッスンパック

4000円/時間

- ・基本的な操作指導
- ・インターネットの使い方
- ・メールの送り方

セットアップパック

4000円/時間

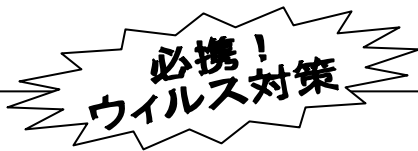
- ・インターネット接続
- ・パソコン設置/配線
- ・LAN工事

こんな時は

お電話ください！

(有)白川オフィスオートメーション パソコンヘルプデスク

TEL: 0574-74-0013 / FAX: 0574-72-2008



バッドトランス ウィルスについて

昨年末から、「W32/BADTRANS-B, BADTRANS.B」(バッドトランス)と呼ばれるウィルスが猛威を振るっており、今年になっても未だ被害が報告されつづけています。これは、ワームに分類される「トロイの木馬型」不正プログラムで、電子メールの添付ファイルとして、送りつけられます。Internet Explorer のセキュリティホールを利用しており、メールを直接開かなくても「プレビュー」しただけで活動を開始してしまうので注意が必要です。

感染するとどうなるのか？

- 1) 自己増殖：MAPI を使用するメールクライアントの設定を調べ、自身の複製を添付したメールを自力で送信し、増殖活動します。ワームが送ったメールについては、送信履歴に残らないので、ユーザーが把握するのは不可能です。
- 2) ハッキング：ユーザーが行なう全てのキー入力を監視・記録して、予め設定された任意のアドレスに送信します。これにより、パスワードなどのセキュリティ情報、住所・電話番号などの個人情報、クレジットカード等を利用すれば、カード番号や暗証番号等も盗まれる危険性があります。

駆除するにはどうすればいいか？

- 1) 専用の駆除プログラムを使用する

ウィルス駆除ソフトのメーカー等から、専用の駆除ソフトが無料で配布されています。これらを利用するのが最も簡単で確実な方法です。

トレンドマイクロ

<http://www.trendmicro.co.jp/esolution/solutionDetail.asp?solutionID=3368>

シマンテック

<http://www.symantec.co.jp/region/jp/sarcj/data/w/w32.badtrans.b%40mm.removal.tool.html>

ダウンロードや使用方法が説明されていますので、そちらを参照してください。

- 2) 市販のウィルス駆除ソフトを使っている場合

単体で動作する一つの独立したプログラムなので、他のファイルへの感染活動はありません。従って、ウィルス駆除ソフトの設定が「駆除」になっている場合、駆除失敗と表示されます。検出したファイルを全て「削除」に設定してください。ただし、駆除ソフトのデータベースが古い場合はウィルス自体を発見できないので、データベースの更新は、定期的に行なってください。(更新の手順などは、個々のマニュアルを参照してください。)

感染を防止するには？

ウィルスは、「セキュリティホール」と呼ばれるソフトウェアの設計上のミスや、不具合を悪用したものが大半です。感染を防止するにはこの「セキュリティホール」の対処をきちんとして置かなければなりません。マイクロソフトのホームページから、対策用のソフトをダウンロードし、実行する事で対処できます。

Microsoft Tech Net セキュリティセンター (<http://www.microsoft.com/japan/technet/security/>)

また、市販のウィルス対策用ソフトを利用するのも有効な手段です。「トレンドマイクロ」(<http://www.trendmicro.co.jp>) または、「シマンテック」(<http://www.symantec.co.jp>) 等からウィルス対策ソフトが発売されています。これらのソフトは、通信データ等をリアルタイムで監視し、インターネットやメールからのウィルスの進入を防止します。

e コマースに適した商品 (BtoC)

インターネット通販が始まった当初は、商品の特性をデータ化しやすいものだろうと言われていました。ボストン・コンサルティングのエバンスとワースタの分析でも「モノと情報が切り離しやすい商品」ということになっていました。例えば、書籍などは適応しやすいが、野菜や果物は難しいというわけです。

日本での購入実績をみると第1位は旅行・宿泊・航空・鉄道チケット、第2位に書籍・雑誌、第3位にコンピュータ関連機器と続きますが、第6位に産地直送品、食料品、酒、飲料が入っています(『インターネット白書 99』)。日本通販販売協会の調査によれば、第1位コンピュータ、第2位衣料品、第3位書籍、第4位食料品という結果が出ています。 [出典：ほうじん]

地域ホームページ「白川」

ご利用ください

『地域ホームページ白川』は、白川町を中心とする市民、団体、企業のあらゆる地元情報の発信と情報交換の場を提供し、協賛企業の利潤追求につながる白川最大のポータルサイトにする事を目的として、開設、運営されました。

地域生活者のために
地域ホームページ白川は
進化しつづけます。

リンクできます！

様々なカテゴリ別リンク集です。
貴社HPをリンク下さい。

バナーの申し込み受付中！

小・・・30,000 / 年 (3,000 / 月)
大・・・50,000 / 年 (5,000 / 月)



地域企業PR

特産品の紹介

地域生活情報の発信

イベント案内

教室案内

同好会メンバーの募集

www.shirakawa-hp.com

『地域HP白川』は、現在中部地区各地域に誕生しております多くの各地域HPと相互リンクしております。

インターネットやホームページをはじめたいけど、何と何が必要なの？
全社員にメールアドレスを持たせたいなー。どうしたら？
インターネットの手続きってどうやるの？
料金は高いの？システム管理者はどうするの？
独自ドメインってどうすれば取れるの？
早い物勝ちってホント？



白川OAインターネット事業部

TEL : 0574-74-0013

FAX : 0574-72-2008

インターネット接続サービス
ホームページ作成
& 管理サービス

白川OAではインターネット接続のお手伝いをしています。インターネットが使えるように設定したい、メールの使い方が知りたい、ホームページを作りたい等のご要望は上記までお問い合わせ下さい。

NEC FUJITSU IBM Apple

MA 有限会社 白川オフィスオートメーション
〒509-1105

岐阜県商工会連合会推薦

岐阜県加茂郡白川町河岐1738番地 ホワイトベル2F

白川町商工会推薦 ケイリマン販売指定店

TEL : 0574-74-0013 / FAX : 0574-72-2008

白川町青色申告会推薦 N T T 取次店

E-Mail : soasys@poplar.ocn.ne.jp