

# パソコン楽習帳

Vol.1

2000年11月1日

E-mail

## スマイルマーク研究

白川オフィスオートメーションでは、パソコンがもっと好きになるように、パソコンをもっと上手に使いこなせるように、パソコンに関する情報をお知らせするための、「パソコン楽習帳」の発行を開始致しました。この「パソコン楽習帳」に関する御意見や、今後、

取り上げてほしい内容がございましたら当社までご連絡下さいませ。

電子メールのマナーとちょっと差がつくテクニック

1. 宛名のアドレスは半角英数で入力
2. 件名だけで内容や差出人がわかるように
3. シグネチャー(著名)は必ず入れる(ハンドル名でも可)
4. 話のまとめごとに段落をつける
5. 記号を使うときは機種依存文字(JISコード非対応文字)を使わないこと
6. 日付の設定(内蔵の時計)が違ってないかチェックを



## スマイルマーク(微妙な表情を相手に伝える時に効果的)

スマイリーは表情を送ることのできない電子メールならではの工夫といえます。ただし、あくまでも親しい人とのコミュニケーションに使うもので、いきなりビジネスメールに使うのはマナー違反。特に目上の人や生真面目な人などのなかには、スマイリーを「ふざけている」と不愉快に思う人もいますので、注意して使いましょう。

### 【喜び・歓迎・挨拶】

- ・嬉しいとき..... (^\_^)(^^)(^-^)(^.^)
- ・Vサイン..... (^\_^V
- ・キッス..... (^.^)"kiss
- ・バンザイ..... \ (^0^)/!(^^)!
- ・ヤッホー..... (^\_^)/(^\_^)/
- ・バイバイ..... (^\_^)/~~~
- ・乾杯!..... (^\_^)/ \ (^\_^)

### 【驚き・不機嫌】

- ・困惑・ビックリ..... (\*\_\*)(@\_@)(+\_+)(\*0\*)
- ・聞こえな~い..... <(-\_-)>

### 【怒り】

- ・脅す・凄む..... (-\_-)
- ・ムチ打ち..... (-\_-)/~~~~~**ビシッ!**

### 【余裕・退屈】

- ・たばこ..... (^0^y-- (^\_^y)----
- ・睡眠..... zzz(\_ \_)。。。。

### 【照れ笑い】

- ・照れ・赤面..... (^\_^ヅ(\*^\_^\*)(#^^#)
- ・冷や汗・ギクッ... (^\_^;(^^;^^;(^0^;

### 【逃げ腰・話題変更】

- ・すすす..... ...(((^^-^^)
- ・この話はおいといて..... \ (^-)\ / (/^-^)/
- ・あっソレソレ!..... \ (^0\)/ (/0^)/
- ・メモメモ..... (..)メモメモ

### 【泣き顔・謝罪・お願い】

- ・泣き..... (;\_;)(/;\_)(T\_T)
- ・おじぎ..... m(\_ )m <(\_ )>

(Y J S 短信 '99/5より)

### 白川 OA インターネット事業部

- ISDN について知りたい
- インターネットを始めたい
- ホームページを作りたい

<http://www1.ocn.ne.jp/~soa/>

- パソコンを始めたい
- メールの使い方を教えて欲しい
- LAN について知りたい
- 新たに商売を始めたい

E-mail : soasys@poplar.ocn.ne.jp

### こんなとき

- ご連絡ください
- 電話 0574-74-0013
- FAX 0574-72-2008

担当 / 加藤・奥村

## インターネットな パソコン選び

パソコンを使うシーンは様々。自宅で、会社で、外出先で。いろんなタイプのパソコンがあるので、用途にあわせて選びましょう。パソコンを使って何がしたいのかを考えておけば、購入時に迷わなくてすむでしょう。

### デスクトップ型パソコン

家でインターネットするなら...

机の上に置いて使用することから「デスクトップ型」と呼ばれる。機能、性能、デザインともに一番多くのバリエーションが用意されているので、初心者から上級者まで幅広いユーザーに対応できる。モニターやパソコン本体などのスペースが必要なため、設置場所は限られてくるが、最近ではディスプレイが液晶型の省スペースタイプもある。パソコンを使いこなして、やがては画像や動画、音楽などにも手を広げていきたいのなら、デスクトップ型がいい。画像や音楽を扱うには専用の装置や、容量の大きいメディアが必要になってくるが、このタイプのパソコンはそういった装置を接続しやすいように設計されている。OSの他にアプリケーションが最初からいろいろ入ってるものは値段が高い。また性能によっても値段は様々で、10万円前後から25万円以上まで。液晶ディスプレイ付きは少々高め。

机の上に置いて



### サブノート型パソコン

外でするなら...

携帯性を重視したB5サイズのノートパソコンなどをいう。サブノート型パソコンは重さが2kg以下のものがほとんど。軽く、必要な機能のみに設計をしぼったものが多い。フロッピーやCD-ROMドライブは装備されていないことが多い。CD-ROMドライブはソフトのインストール(ソフトの機能をパソコンに入れる)などに必要になってくるので、同時購入がおすすめ。本体が小さいため、文字を入力するキーボードも小さく、ちょっと打ちにくいと感じる人もいるかもしれない。バッテリーを使うことで、連続2~3時間の使用が可能。

携帯性を重視のB5判



### ノート型パソコン

家でも外出先でも...

A4サイズの製品が主流の「ノート」サイズのパソコン。デスクトップと同様に性能、機能は充実していて、ディスプレイに液晶パネルを使用。普段は省スペースのパソコンとして家庭で利用。必要があれば持ち運ぶといった使い方も。家の中でも移動して使えるので便利。両方で使うなら、ある程度の性能を持ったものを購入したい。ノート型は省スペース設計のための専用部品を準備していて、デスクトップ型より価格は高め。

A4サイズの携帯用



地域ホームページ白川

(出典：インターネットのためのパソコン術)

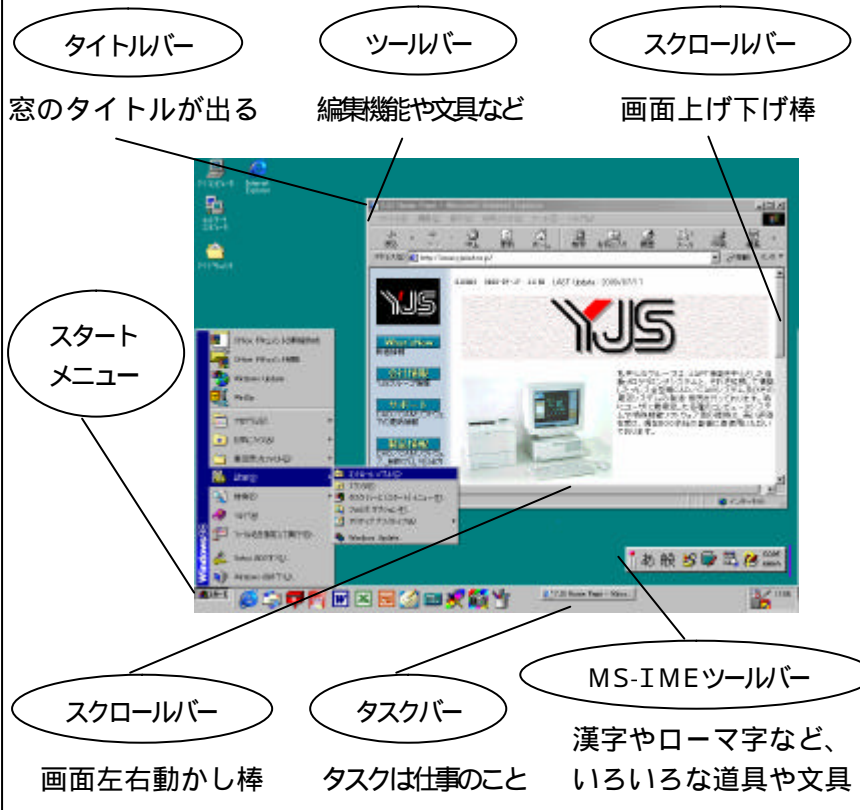
白川町の情報満載！イベント・お知らせ・生活情報など

[www.shirakawa-hp.com](http://www.shirakawa-hp.com)

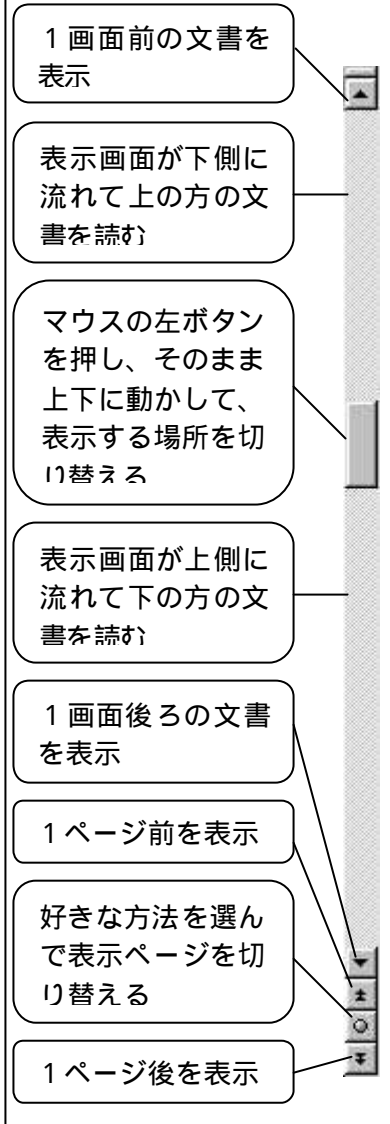
# ウィンドウズ あれこれ

.....窓がいくつもあるから  
ウィンドウズ

パソコンの中には横や縦のバーがあります。  
「メニュー」や「ウィンドウ」もあります。



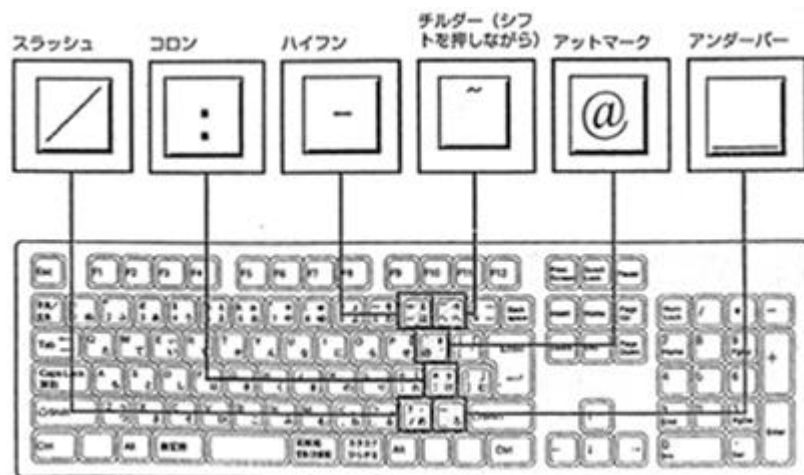
## スクロールバーの使い方



## ローマ字入力 お助けコラム

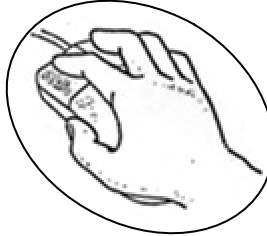
しゃ	しい	しゅ	しえ	しよ
SHA	SYI	SYU	SYE	SYO
ぢゃ	ぢい	ぢゅ	ぢえ	ぢよ
DYA	DYI	DYU	DYE	DYO
でゃ	でい	でゅ	でえ	でよ
DHA	DHI	DHU	DHE	DHO
小さい「っ」	小さい「ゅ」	小さい「ょ」		
XとTU	XとYU	XとYO		
LとTU	LとYU	LとYO		

## インターネットでよく使う記号



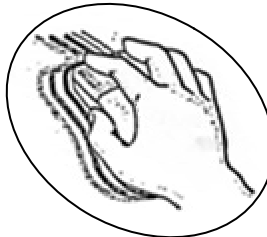
# マウスの操作

## マウスの持ち方



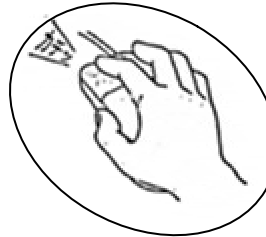
卵を握るように利き手で持ちます。キーボードの右側にマウスを置いていますが、利き手が左なら左側に置いてOK。卵を握るように軽く持ち、人差し指と中指を左右のボタンの上に乗せます。強くつかむと、マウスの動きが悪くなったり、間違っ

## マウスの動かし方



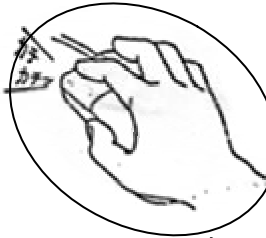
マウスは上下左右に動かすことで、パソコンに移動方向と距離を知らせます。マウスを動かす時は平らな面に置いて、面から浮かさないように滑らせます。マウスの動きに従ってディスプレイ上の矢印が動きます。この矢印はマウスポインタと呼ばれるものです。なるべくマウスパッドの上で操作しましょう。

## クリック(右クリック・左クリック)



ボタンを一回押すこと。マウスのボタンを軽くカチッと押してすぐに離すことをクリックといいます。左ボタンを押すことを左クリック、右ボタンを押すことを右クリックと呼びます。

## ダブルクリック



ボタンを2回押すこと。クリックを2回続けることをダブルクリックといいます。2回のクリックの間隔が開き過ぎると、パソコンにダブルクリックと判断してもらえないこともあるので、そんな時は何度かやり直してみましょう。

## ドラッグ



ボタンを押したまま動かすこと。マウスの左ボタンを押したまま、別の場所にマウスを移動してからボタンを離す操作をドラッグといいます。難しい操作ですが、物を持って離さなければ大丈夫です。

[出典：なるほどExcel]'98/3.Vol.85より

『声出して入力するなパスワード』  
(ニュース23にて聞く)

## パソコンにまつわる川柳集

パソコンを叩いて直す50代 (ソロバン人生)  
パソコンと妻子が俺を馬鹿に摺る (凡雅人)  
パソコンをついたてがわりにひるねかな (窓がわ族)  
使わない部長のパソコン最新型 (織知庵)  
辞表さえ電子メールで軽く出す (飛遊尊)  
パソコンで目ばかり先に年齢をとり (因津田紋太)  
マウスではなぜ動かせぬうちの妻 (新人類)  
パソコンにきょうも仕事の指示を受け (親パソコン)



インターネット  
接続手続きサービス  
ホームページ  
作成&管理サービス

お問い合わせは  
加藤・奥村 まで  
TEL: 05747-4-0013  
FAX: 05747-2-2008

NEC FUJITSU IBM Apple

岐阜県商工会連合会推薦  
白川町商工会推薦 ケイリマン販売指定店  
白川町青色申告会推薦 N T T 取次

MA 有限会社 白川オフィスオートメーション  
〒509-1105  
岐阜県加茂郡白川町河岐1738番地 ホワイトベル2F  
TEL: 0574-74-0013 / FAX: 0574-72-2008  
E-Mail: soasys@poplar.ocn.ne.jp